



Xetra: Die führende Handels-
plattform für ETCs & ETNs
im Euroraum

Einfach in Rohstoffe,
Volatilitäten oder
Währungen investieren

Mit Rohstoffen lässt sich das Risiko eines Portfolios senken oder die Rendite erhöhen. Rohstoffe gehören deshalb in jedes diversifizierte Portfolio, was bisher für viele Anleger nicht leicht zu bewerkstelligen war. Ebenso schwierig war es für sie, Währungen und Volatilität zu handeln.

Das hat sich mit den Anlageklassen Exchange Traded Commodities (ETCs) und Exchange Traded Notes (ETNs) geändert. Xetra[®] bietet Investoren den Zugang zu 210 ETCs und 83 ETNs. Mit diesem Produktangebot ist Xetra der größte Handelsplatz für börsennotierte Rohstoffe, Volatilitäten und Währungen im Euroraum.

Exchange Traded Commodities auf Xetra

ETCs: Einfach in Rohstoffe investieren

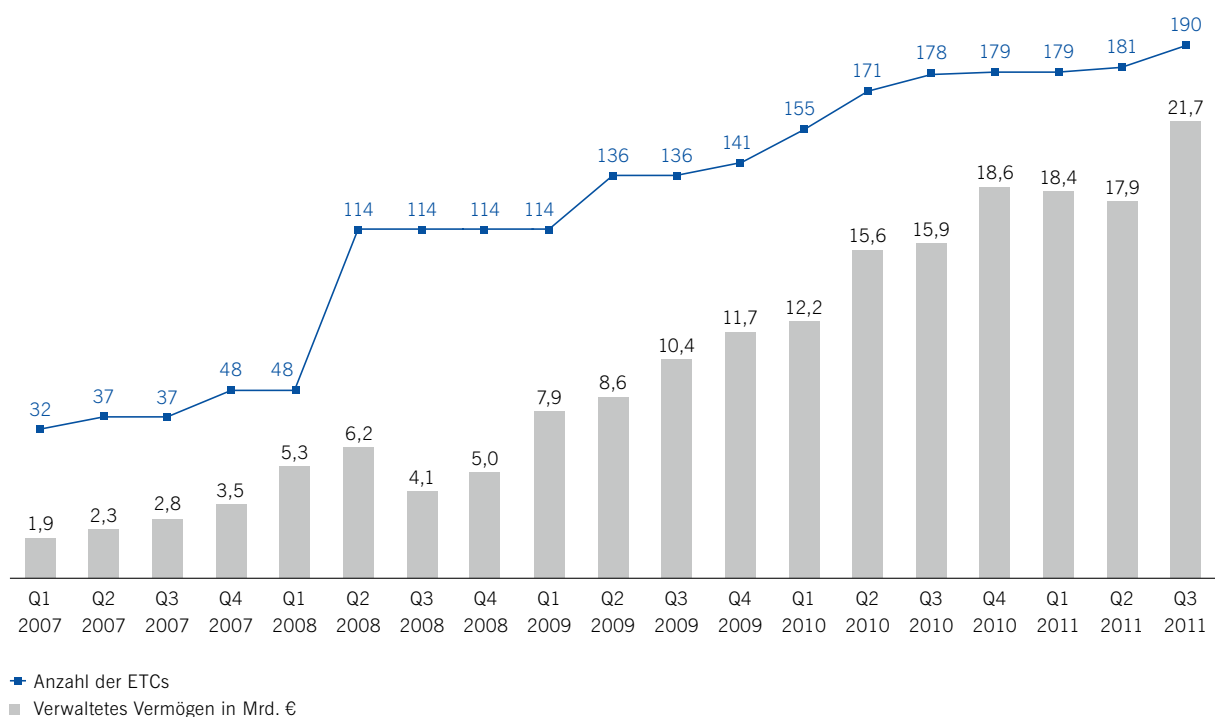
ETCs sind unbefristete Schuldverschreibungen, die die Wertentwicklung von Rohstoffen und Rohstoffindizes abbilden. Immer mehr Investoren entdecken die Möglichkeiten von ETCs für ihr Portfolio. Diese Anlageklasse zeigt daher enorm starke Wachstumsraten. Sie lassen sich so leicht handeln wie Aktien, denn ETCs sind ähnlich ausgestaltet wie börsengehandelte Indexfonds (ETFs) und haben mit diesen viele Vorteile gemeinsam: Sie sind offen strukturiert, kostengünstig, bieten Anlegern ein hohes Maß an Liquidität und ihre Preisbildung ist transparent. Der einzige Unterschied: Im Gegensatz zu ETFs besitzen ETCs von ihrer Rechtsform her keine Fondsstruktur.

ETCs auf Xetra: Größtes Produktangebot im Euroraum

Mit dem ETC-Segment der Deutschen Börse erhält der Investor die größte Auswahl an ETCs (210) auf Xetra® im Euroraum. Xetra ist eines der schnellsten und effizientesten Handelssysteme weltweit. Kauf- und Ver-

kaufsaufträge der Händler stehen sich im zentralen, vollelektronischen Orderbuch gegenüber und werden sofort ausgeführt. Über 245 Teilnehmer in 19 Ländern und mehr als 4.500 zugelassene Händler sind an Xetra angeschlossen. Der Zugang ist standortunabhängig. Xetra setzt Standards im Wertpapierhandel und bietet für den Handel von ETCs hohe Liquidität sowie Transparenz, Geschwindigkeit und Flexibilität. Der Handel mit ETCs funktioniert genau so einfach und komfortabel wie mit Exchange Traded Funds. Designated Sponsors haben sich verpflichtet, Anteile an Anleger auszugeben oder zurückzunehmen – das sichert die Liquidität. Die fortlaufende Quotierung mit Mindestvolumina bietet Preisverbindlichkeit. Maximale Handelsspannen stehen für Preisqualität. Der Einsatz von Order-Typen, z. B. Limit- und Stopp-Orders und die Mindeststückelung von einem ETC-Anteil erhöhen die Flexibilität. Und das während der gesamten Xetra Handelszeit, börsentäglich von 9.00 bis 17.30 Uhr.

Entwicklung des ETC-Segments



Quelle: Deutsche Börse AG
Stand: Oktober 2011

Für jedes Anlageziel ein Produkt

ETCs gibt es derzeit auf vier unterschiedliche Rohstoffklassen (Edelmetalle, Industriemetalle, Energie, landwirtschaftliche Produkte) sowie auf verschiedene Anlagestrategien (short, leveraged). Innerhalb einzelner Klassen können Investoren zwischen einer ganzen Reihe verschiedener Produkte wählen. Die Metalle sind unterteilt in Industriemetalle (Aluminium, Kupfer, Nickel, Zink) und Edelmetalle (Gold, Silber, Platin, Palladium). Letztere sind auch als physisch besicherte ETCs oder als Korb in einem ETC verfügbar.

In der Rohstoffklasse Energie können Anleger in ETCs auf Rohöl und Heizöl sowie Benzin und Gas investieren. Und im Bereich landwirtschaftliche Produkte gibt es eine große Auswahl an ETCs auf Weizen, Zucker, Mais, Sojabohnen und Kaffee, aber auch auf Baumwolle und Sojaöl und sogar ETCs auf Lebendrinder und auf Magerschweine. Investoren, die ihr Risiko streuen möchten, können in ETCs auf ganze Rohstoffkörbe investieren, in denen mehrere

Metalle zusammengefasst sind oder verschiedene Energieträger, Getreidesorten oder Lebewidvieh. Am breitesten aufgestellt sind ETCs auf einen Korb aus allen Rohstoffen.

ETCs gibt es bereits auch mit Währungsabsicherung. Anleger können in die Wertentwicklung einzelner Rohstoffe wie Gold, Öl und Industriemetalle unter Ausschluss von Währungsrisiken investieren. Mit Xetra Gold® bietet die Deutsche Börse eine Inhaberschuldverschreibung an, die einen Lieferanspruch des Investors auf ein Gramm Gold gegenüber dem Emittenten verbrieft. Xetra-Gold bildet den Goldpreis nahezu eins zu eins ab und wird in Euro pro Gramm gehandelt.

Eine Gesamtübersicht über das aktuelle Produktangebot ist unter www.boerse-frankfurt.de abrufbar.

Übersicht aller auf Xetra handelbaren Rohstoffe

	Einzelne Rohstoffe				Rohstoffindizes			Gesamt
	Long	Short	Leveraged long	Leveraged short	Long	Short	Leveraged long	
Landwirtschaftliche Produkte	15	10	10	–	19	4	4	62
Alle Rohstoffe	–	–	–	–	13	3	2	18
Energie	22	10	9	2	8	2	2	55
Industriemetalle	9	6	6	–	7	1	1	30
Edelmetalle	22	8	7	2	4	1	1	45
Gesamt	68	34	32	4	51	11	10	210

Stand: Oktober 2011

Mehr Möglichkeiten mit Short- und Leveraged-ETCs

Im ETC-Segment der Deutschen Börse finden Investoren jetzt auch 45 Short- und 46 gehebelte Produkte. Es handelt sich um Leveraged Long- bzw. Leveraged Short-ETCs. Bisher ist es für Investoren zum Beispiel nicht leicht gewesen, von fallenden Rohstoffpreisen zu profitieren. Um „short“ zu gehen, hätten Investoren sich Wertpapiere leihen müssen, um sie später im Markt zu verkaufen – dies ist auf Grund der neuen Short-ETCs nun nicht mehr erforderlich. Mit Leveraged Long- bzw. Leveraged Short-ETCs profitieren Anleger von einem zwei- bis vierfachen Hebel und erzielen bei steigenden bzw. fallenden Preisen einen vielfachen Gewinn; der maximale Verlust ist dabei begrenzt auf das ursprüngliche Investment.

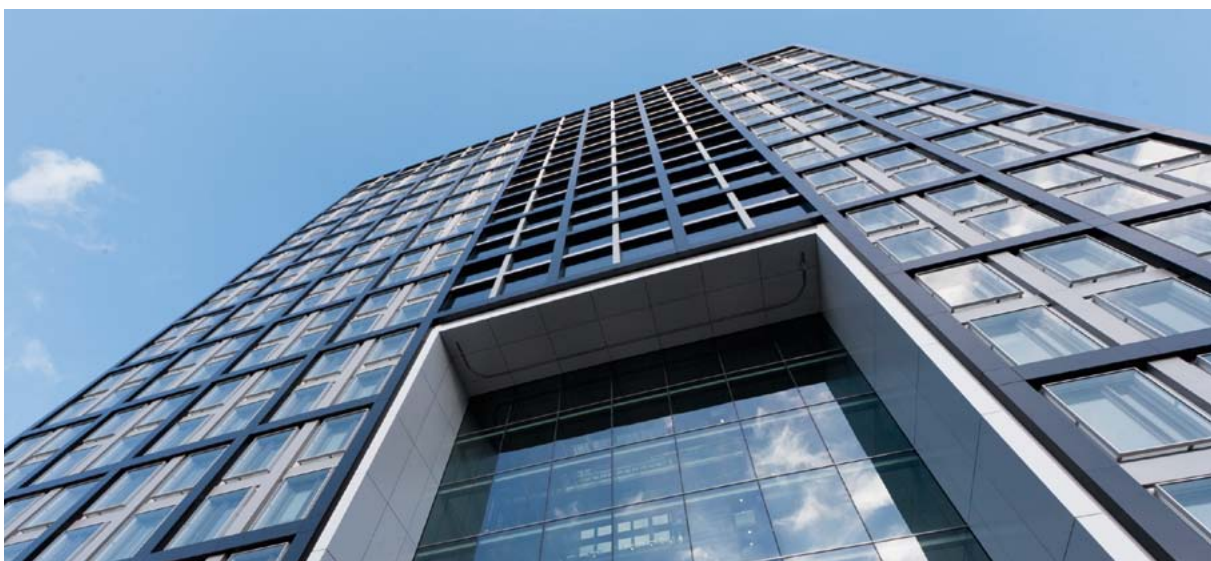
Unterschiedliche Anlagestrategien mit ETCs

ETCs eignen sich auf Grund ihrer günstigen Kostenstruktur hervorragend für die kurz- und langfristige Vermögensanlage. Eine wachsende Zahl institutioneller Investoren ist bereits in ETCs investiert. Sie nutzen die Kostenvorteile und damit die Möglichkeit, ihre Strategie effizienter umzusetzen. Beispielsweise können Investoren im Rahmen einer kurzfristigen An-

lagestrategie mittels ETCs an kurzfristigen Marktbebewegungen teilhaben. ETCs auf Rohstoffkörbe bieten sich bei längerfristigen Anlagestrategien an. Sie können durch Einzelwerte gezielt ergänzt werden, je nach individueller Risikobereitschaft des Anlegers.

ETCs auf Xetra: Die Vorteile auf einen Blick

- Einfach zu handeln wie eine Aktie
- Hohe und gesicherte Liquidität durch Liquiditätsspenden (Designated Sponsors)
- Preisverbindlichkeit durch fortlaufende Quotierung und Mindestvolumina
- Fortlaufender europaweiter Handel von 9.00 bis 17.30 Uhr
- Einsatz verschiedener Ordertypen möglich
- Größtes Produktangebot im Euroraum
- Zusätzliche Diversifizierung des Portfolios durch Rohstoffe
- Geringe Managementgebühren
- Geeignet zur Umsetzung verschiedener Handelsstrategien



Exchange Traded Notes auf Xetra

Seit Dezember 2009 werden auf Xetra auch Exchange Traded Notes kurz ETNs – angeboten. Von der Struktur her sind Exchange Traded Notes handelbare Schuldverschreibungen, genau wie ETCs. Allerdings bilden sie die Wertentwicklung eines zu Grunde liegenden Referenzindex außerhalb des Rohstoffbereichs nach. So wird auch Volatilität oder die Wertentwicklung einzelner Währungen handelbar.

ETNs können wie ETCs auf Xetra von 9:00 bis 17:30 Uhr gehandelt werden. Es können die gleichen Order-typen eingesetzt werden. Auch bei ETCs ist mindestens ein Designated Sponsor für die Liquiditätsbereitstellung verantwortlich.

Mit ETNs hat die Deutsche Börse das Produktangebot auf Xetra für Anleger erweitert und stellt damit eine weitere Möglichkeit zur Diversifikation des Portfolios zur Verfügung.

Zurzeit werden 83 ETNs zum Handel angeboten. Sie bilden u.a. folgende Anlageklassen ab:

- Die Wertentwicklung des S&P 500 Volatilitätsindex Short- und Mid-Term sowie des EURO STOXX 50 Volatilitätsindex Short- und Mid-Term
- Die Wechselkursentwicklung des Euro zum Australischen Dollar, Kanadischen Dollar, Neuseeland Dollar, U.S.-Dollar, Schweizer Franken, Britische Pfund, zur Norwegischen Krone, Schwedischen Kronen und zum Yen
- Die Wechselkursentwicklung des U.S.-Dollars zum Chinesischen Renminbi Yuan und zur Indischen Rupie
- Den CECE Composit Index in EUR, der sich aus führenden polnischen, ungarischen und tschechischen Unternehmen zusammensetzt
- Die Wertentwicklung des DAX Performanceindex mit einer Outperformance von 0,20 Prozent

Eine Übersicht über das aktuelle Produktangebot finden Sie unter www.boerse-frankfurt.de.



Emittenten im ETC & ETN-Segment

COMMERZBANK 

www.commerzbank.com

db ETC

Deutsche Bank 

www.etc.db.com

 **DEUTSCHE BÖRSE
COMMODITIES**

www.xetra-gold.com



www.etfsecurities.com

 **iPath**

www.barclays.co.uk

 **RBS**
The Royal Bank of Scotland

www.rbs.de/markets

source 

www.source.info

 **WestLB**

www.westlb.de

Herausgeber

Deutsche Börse AG
60485 Frankfurt am Main
www.deutsche-boerse.com

Kontakt

Deutsche Börse AG
Xetra Business Development
Telefon +49-(0) 69-2 11-1 15 50

Oktober 2011

Bestellnummer 1100-4280

Disclaimer

Dieser Leitfaden stellt keine Beratung dar, sondern dient lediglich der allgemeinen Information. Die Deutsche Börse AG haftet weder für Fehler noch für fehlende Informationen.

Verzeichnis der eingetragenen Marken

DAX®, Xetra-Gold® und Xetra®
sind eingetragene Marken der
Deutsche Börse AG.



MIX
Papier aus verantwortungsvollen Quellen
FSC® C005178